



## Виллы Шератон Шарм Эль Шейх

Резорт обладает просторным ландшафтом, что дает возможность любителям спорта заниматься теннисом, баскетболом, волейболом, а так же водными видами спорта, включая подводное плавание, плавание на яхте.

## Расположение

Виллы расположены в престижном 5 звездочном отеле Шератон, над пляжем Марса Эль Мауке, на самой захватывающей местности, где пустыня сливается с Красным морем. Общая площадь проекта составляет 245 000 кв.м

Резорт является спокойным и изысканным, с 5 звездочным сервисом, личным пляжем, причалом и культурными объектами для отдыха любителей искусства. Находящийся всего лишь в 10 минутах езды от международного аэропорта Шарм Эль Шейха, Виллы Шератон легко досягаемы как для местного населения так и для иностранцев.



# Типы Вилл А,В,С,Д

Нет комиссий с покупателя



## **Роскошные частные соединенные виллы**

**Соединенные виллы построены  
посреди ландшафтных зеленых  
насаждений. Данный резорт  
придется по душе самым  
привередливым покупателям.  
Территория является частной,  
услугами резорта  
могут пользоваться только  
резиденты резорта и гости отеля,  
тем самым обеспечивается  
сохранность и хорошее состояние  
окружающей среды для будущих  
резидентов и гостей отеля.**

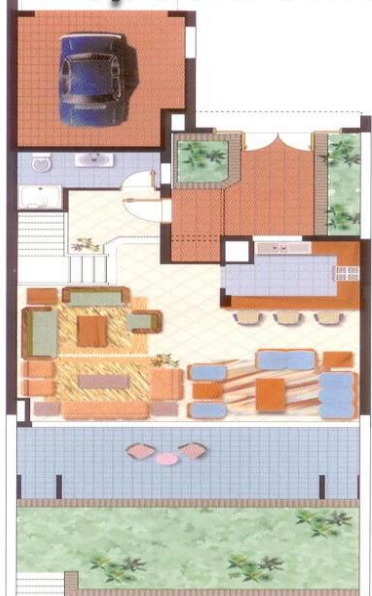
## **Великолепный дизайн**



# Вилла Тип А

Нет комиссий с покупателя

## Первый этаж



Зона застройки  
273м2

## Второй этаж



### Первый этаж зона застройки 146м2

- Главный вход 4.25 x 4.20 / 5.20
- Гостиная 7.75x 4.75 / 6.85
- Кухня 2.70x 2.43 / 3.00
- Ванная 3.25x 2.43 / 1.50
- Терраса 8.00x 3.00
- Лестничная площадка 3.09x 1.20/ 2.09
- Гараж 5.32x 3.75

### Второй этаж зона застройки 127м2

- Коридор 5.89 x 3.15 / 1.71
- Ванная 1.98x 2.45
- Спальня 3.75 x 3.75 / 4.35
- Спальня 3.75 x 3.75 / 5.02
- Ванная 1.93x 2.60/ 2.00
- Спальня 3.88x 3.75/ 4.62
- Терраса 3.00 x 7.75

# Тип виллы В

## Первый этаж



Зона застройки  
235м<sup>2</sup>

## Второй этаж



### Первый этаж зона застройки 134 м<sup>2</sup>

- |                       |                  |
|-----------------------|------------------|
| • Главный вход        | 3.75 x 1.45      |
| • Обеденная           | 3.75 x 4.00      |
| • Гостиная            | 3.75 x 7.75      |
| • Кухня               | 2.43 x 2.25      |
| • Ванная              | 3.75 x 1.94      |
| • Лестничная площадка | 1.38 x 2.43/2.38 |
| • Терраса             | 4.00 x 7.75      |

### Второй этаж зона застройки 101м<sup>2</sup>

- |           |                   |
|-----------|-------------------|
| • Коридор | 2.25x 1.20        |
| • Ванная  | 2.13x 2.43 / 2.73 |
| • Спальня | 3.75x 3.75        |
| • Спальня | 3.75 x 3.88       |
| • Ванная  | 2.45x 1.40 / 2.00 |
| • Спальня | 3.75x 7.75 / 1.63 |
| • Терраса | 3.00 x 3.85       |

## Первый этаж



**Зона застройки  
179м2**

## Второй этаж



### Первый этаж зона застройки 92м2

- Главный вход 1.24х 4.50
- Ванная 2.39х 2.00
- Кухня 2.39х 2.38
- Лестничная площадка 2.07х 4.00
- Гостиная 3.75х 4.00
- Терраса 4.00 х 7.75

### Второй этаж зона застройки 87м2

- Ванная 2.43х 1.63 / 2.23
- Ванная 2.43х 1.65 / 2.25
- Лестничная площадка 3.07х 4.00
- Спальня 3.75х 3.75 / 6.10
- Спальня 3.75х 3.75
- Спальня 3.76 х 3.88
- Коридор 1.20х 1.65
- Терраса 3.00 х 3.85

# Вилла тип D

Нет комиссий с покупателя

## Второй этаж



**Зона застройки  
269м2**



### Первый этаж зона застройки 149м2

- Главный вход 3.45x 3.00
- Вестибюль 5.97x 3.00 / 1.50
- Гостиная 9.61 x 3.61
- Кухня 4.51x 2.50
- Ванная 2.87x 1.50
- Лестничная площадка 4.00x 2.25
- Терраса 4.00 x 7.75

### Второй этаж зона застройки 120м2

- Коридор 3.67x 1.38
- Спальня 8.37x 3.75/ 3.69
- Ванная 3.75 x 3.75
- Спальня 3.87x 4.99 / 3.11
- Спальня 4.52x 3.75/ 4.62
- Ванная 3.00x 2.88/ 2.22
- Терраса 7.78 x 2.81

## Проект

- 10% Депозит
- 90% При подписании контракта и сдача объекта (Заселение)
- Управляющий отдел агентства недвижимости Шарм Эль Шейх Риел Эстейт предлагает услуги сдачи недвижимости в аренду

## Удобства

- Театр Вилора
- Теннис
- Аптека
- Приемная вилл
- Центр терапии «Талассо», СПА и спортзал
- Дискотека Стар-Студио
- Дайвинг центр
- Волейбольная площадка
- Детский клуб
- Понтон
- Клиника
- Аква - центр
- Торговая зона
- Маршрутный автобус
- 11 баров
- 9 ресторанов
- ларек с мороженым

## Расстояния

- 4 минуты езды до Наама Бей
- 10 минут езды до международного аэропорта Шарм Эль Шейх
- 15 минут езды до района Набк



**Совет:**

Обычно вам нужно ждать завершения апартаментов, перед тем как заехать в квартиру. Команда Шарм Эль Шейх Риел Эстейт будет следить за прогрессом строительства вашей квартиры. Представитель Шарм Эль Шейх Риел Эстейт готов ответить на ваши вопросы.

***Наши координаты:***

**Шарм Эль Шейх Риел Эстейт**

**Улица Султан Кабус, 24  
Наама Бей**

**Шарм Эль Шейх 41669,  
Египет**

**Каждый день с 10 до 24**

**Тел:+20-122-7676650**

**Факс:+20-69-3666080**

**Шарм Эль Шейх Риел Эстейт**

**Главный офис**

**Открыты: с 10 до 18 Здание  
16 В, Улица Казан,  
Хадаба**

**Tel: +20-122-7676650**

**Fax: + 20-69-3666080**